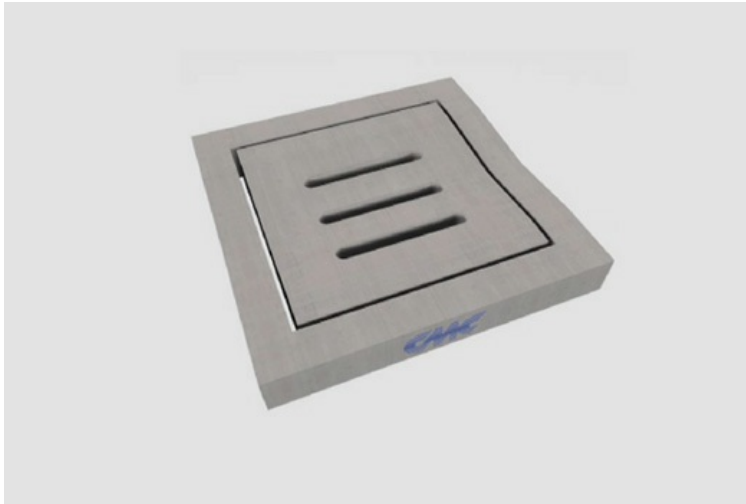




[home](#) | [Sistemi fognari](#) | [Chiusini](#) | [Chiusini carrabili forati](#)

## Chiusini carrabili forati



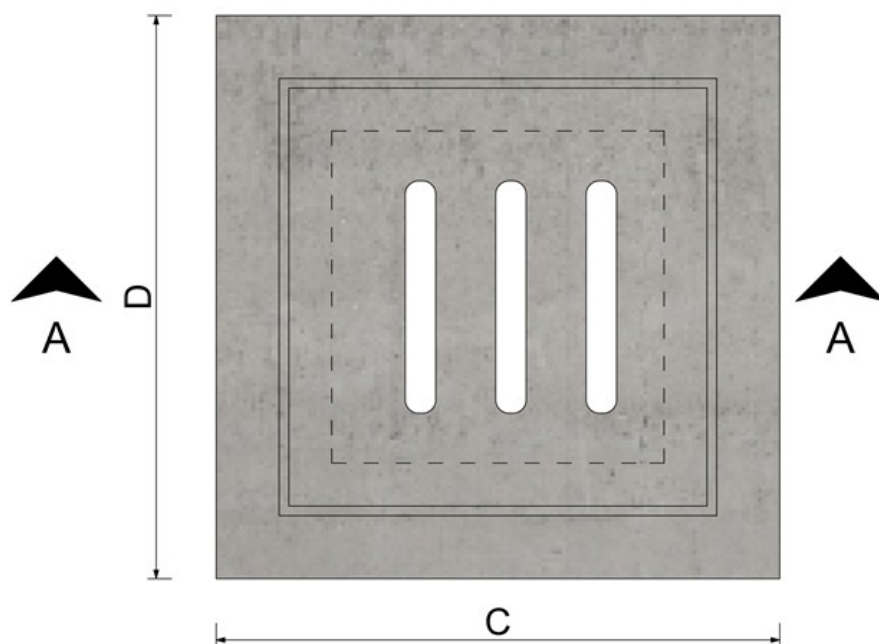
Elementi carrabili di chiusura per pozzetti e solette ideati per aree soggette al traffico veicolare, costituiti da telaio esterno e tappo interno dotato di feritoie per il passaggio dell'acqua piovana.

I chiusini sono realizzati in calcestruzzo armato vibrato o armato gettato, con finitura industriale ad alta resistenza mediante tecnologie che consentono il confezionamento di un calcestruzzo altamente compatto, impermeabile e dotato di elevata durabilità, come prescritto dalle norme UNI EN 206 e UNI EN 11104.

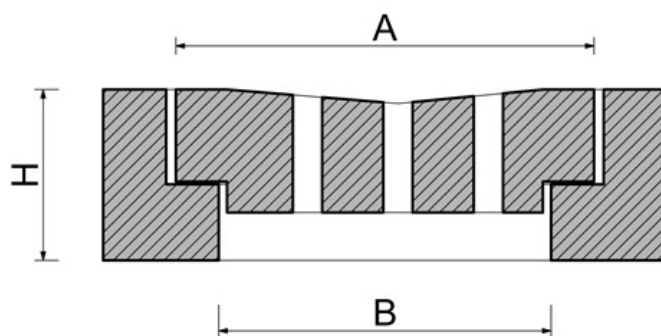
Il *mix design* del conglomerato cementizio utilizzato nel processo produttivo è studiato in funzione delle prestazioni finali atte a garantire la funzionalità del sistema:

- A seconda delle temperature interne ed ambientali vengono impiegati cementi ad alta resistenza nelle classi CEM 42,5R o CEM 52,5R, opportunamente dosati e conformi alla norma UNI-EN 197-1;
- Viene adottata una classe di consistenza a bassa lavorabilità (S1/S2) e grazie all'ausilio di additivi conformi alla norma UNI EN 934-2 si è in grado di garantire rapporti acqua/cemento inferiori allo 0,5, con acqua di impasto rispondente alla UNI EN 1008;
- Gli aggregati selezionati, marcati CE in conformità alle norme UNI-EN 12620 e 8520-2 e esenti da minerali nocivi o potenzialmente reattivi agli alcali in accordo alla UNI-EN 932-3 e UNI 8520-2, sono suddivisi in 3 classi granulometriche, con diametro massimo dell'aggregato  $< \frac{1}{4}$  dello spessore del manufatto.

## Pianta



## Sezione A-A



Codice	Descrizione	Misure interne		Misure esterne		Altezza esterna	N° Fori	Peso kg
		A	B	C	D	H		
00750*	Chiusino carrabile forato gettato	400	330	530	530	150	2	75
00751	Chiusino carrabile forato vibrato	455	305	550	550	150	3	80
00752*	Chiusino carrabile forato gettato	500	430	630	630	150	3	100

\*chiusini a getto con finitura facciavista

