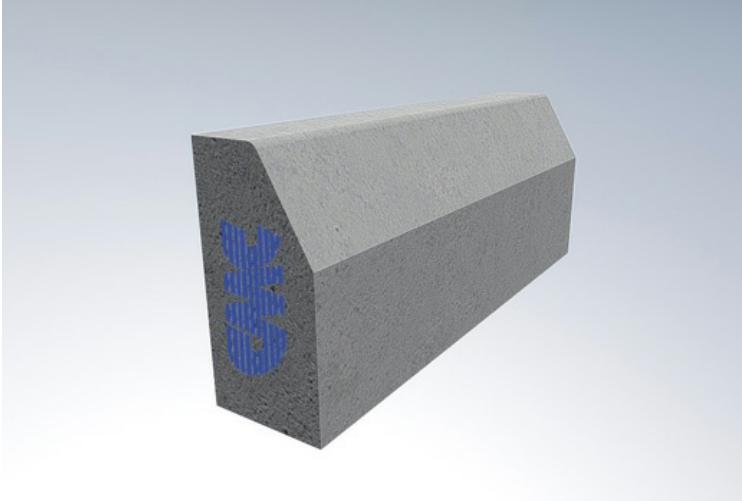




[home](#) | [Edilizia stradale](#) | [Cordoli stradali retti](#) | [Cordoli stradali vibrocompressi](#)

Cordoli stradali vibrocompressi



Cordoli realizzati in calcestruzzo vibro-compresso idonei per aree soggette al traffico veicolare in conformità alla norma UNI EN 1340, aventi sezione trapezoidale, muniti di smusso arrotondato sugli spigoli frontali e privi di incastro in testa.

Gli elementi retti sono generalmente prodotti nella lunghezza di 1000 mm e sono corredati da pezzi speciali quali curve, elementi a squadra, cordoli con bocche di lupo, cordoli smussati per accessi carrai, per i quali si rimanda alla sezione specifica.

Tutte le tipologie geometriche di cordoli in vibro-compresso sono prodotte mediante tecnologie che consentono il confezionamento di un calcestruzzo altamente compatto, impermeabile e dotato di elevata durabilità, come prescritto dalle norme UNI EN 206 e UNI EN 11104.

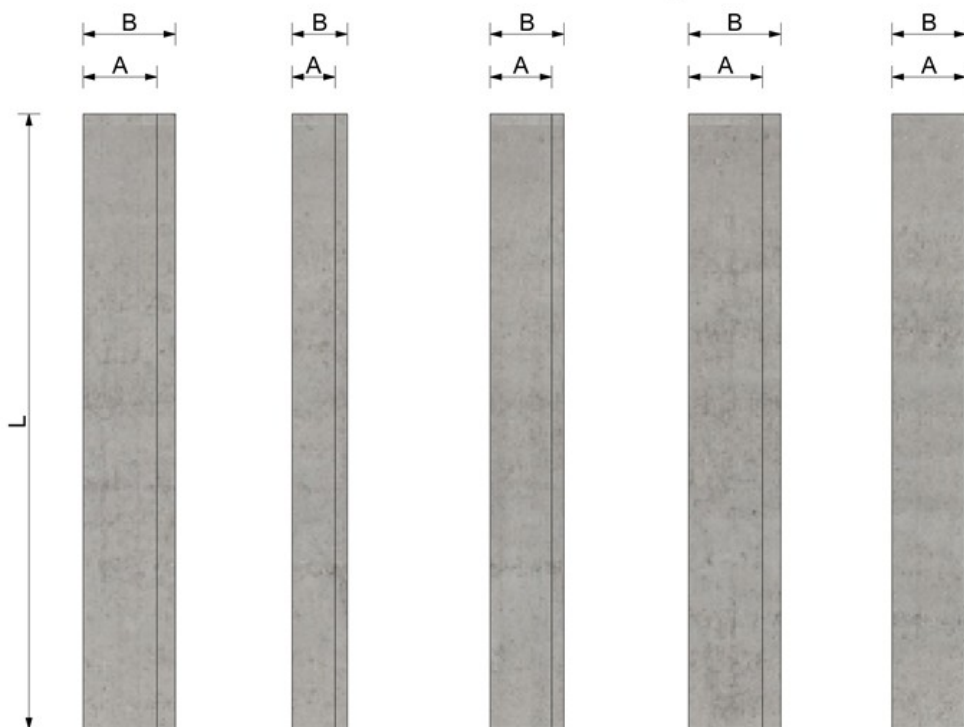
Il *mix design* del conglomerato cementizio utilizzato nel processo produttivo è studiato in funzione delle prestazioni finali atte a garantire la funzionalità del sistema:

- A seconda delle temperature interne ed ambientali vengono impiegati cementi ad alta resistenza nelle classi CEM 42,5R o CEM 52,5R, opportunamente dosati e conformi alla norma UNI-EN 197-1;
- Viene adottata una classe di consistenza a bassa lavorabilità (S1/S2) e grazie all'ausilio di additivi conformi alla norma UNI EN 934-2 si è in grado di garantire rapporti acqua/cemento inferiori allo 0,5, con acqua di impasto rispondente alla UNI EN 1008;
- Gli aggregati selezionati, marcati CE in conformità alle norme UNI-EN 12620 e 8520-2 e esenti da minerali nocivi o potenzialmente reattivi agli alcali in accordo alla UNI-EN 932-3 e UNI 8520-2, sono suddivisi in 3 classi granulometriche, con diametro massimo dell'aggregato $< \frac{1}{4}$ dello spessore del manufatto.

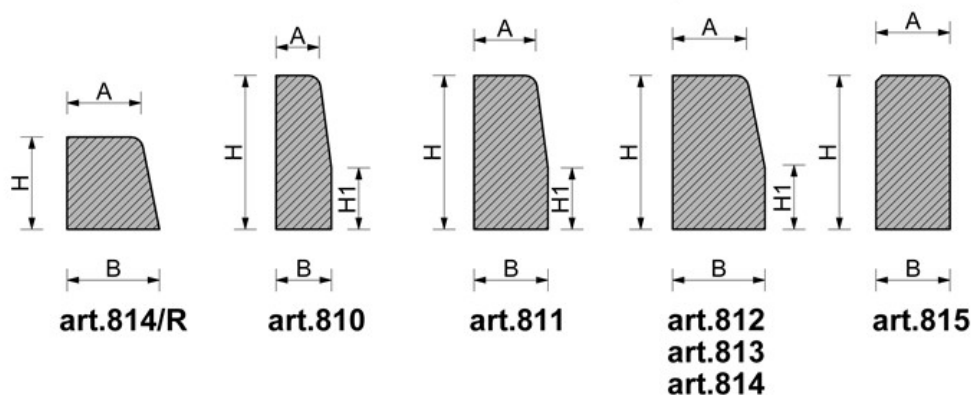
Gli elementi sono prodotti e controllati nelle varie fasi del processo produttivo in conformità alla norma UNI EN 1340 e muniti di relativa Dichiarazione di Prestazione CE.

Gli utenti registrati hanno accesso ad ulteriori documentazioni quali: Dichiarazioni di Prestazione CE, schede di sicurezza, istruzioni di posa in opera, relazioni di calcolo strutturale ed altro ancora.

Pianta cordoli vibro-compressi



Sezione cordoli vibro-compressi



| Codice | Spessore [mm] | | Altezza [mm] | | Lunghezza [mm] | Peso [kg] |
|---------|---------------|-----|--------------|-----|----------------|-----------|
| | A | B | H | H1 | C | |
| 00810 | 70 | 90 | 250 | 100 | 1000 | 37 |
| 00811 | 100 | 120 | 250 | 100 | 1000 | 57 |
| 00812 | 120 | 150 | 250 | 100 | 331/330* | 23 |
| 00813 | 120 | 150 | 250 | 100 | 500 | 35 |
| 00814 | 120 | 150 | 250 | 100 | 1000 | 70 |
| 00814/R | 120 | 150 | 150 | - | 1000 | 35 |
| 00815 | 120 | 120 | 250 | - | 1000 | 63 |
| 00819 | 150 | 180 | 300 | 150 | 1000 | 115 |

*Modello con testate inclinate

PS: su richiesta sono disponibili cordoli con bordi gommati catarifrangenti

