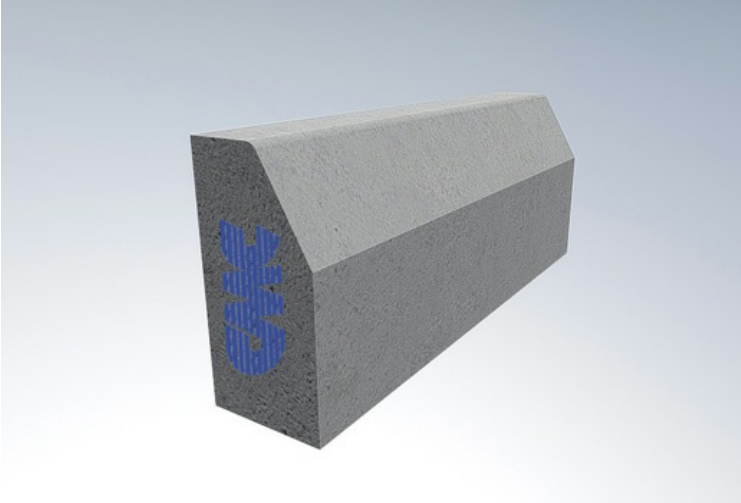




[home](#) | [Edilizia stradale](#) | [Cordoli stradali retti](#) | [Cordoli stradali vibrocompressi](#)

Cordoli stradali vibrocompressi



Cordoli realizzati in calcestruzzo vibro-compresso idonei per aree soggette al traffico veicolare in conformità alla norma UNI EN 1340, aventi sezione trapezoidale, muniti di smusso arrotondato sugli spigoli frontali e privi di incastro in testa.

Gli elementi retti sono generalmente prodotti nella lunghezza di 1000 mm e sono corredati da pezzi speciali quali curve, elementi a squadra, cordoli con bocche di lupo, cordoli smussati per accessi carrai, per i quali si rimanda alla sezione specifica.

Tutte le tipologie geometriche di cordoli in vibro-compresso sono prodotte mediante tecnologie che consentono il confezionamento di un calcestruzzo altamente compatto, impermeabile e dotato di elevata durabilità, come prescritto dalle norme UNI EN 206 e UNI EN 11104.

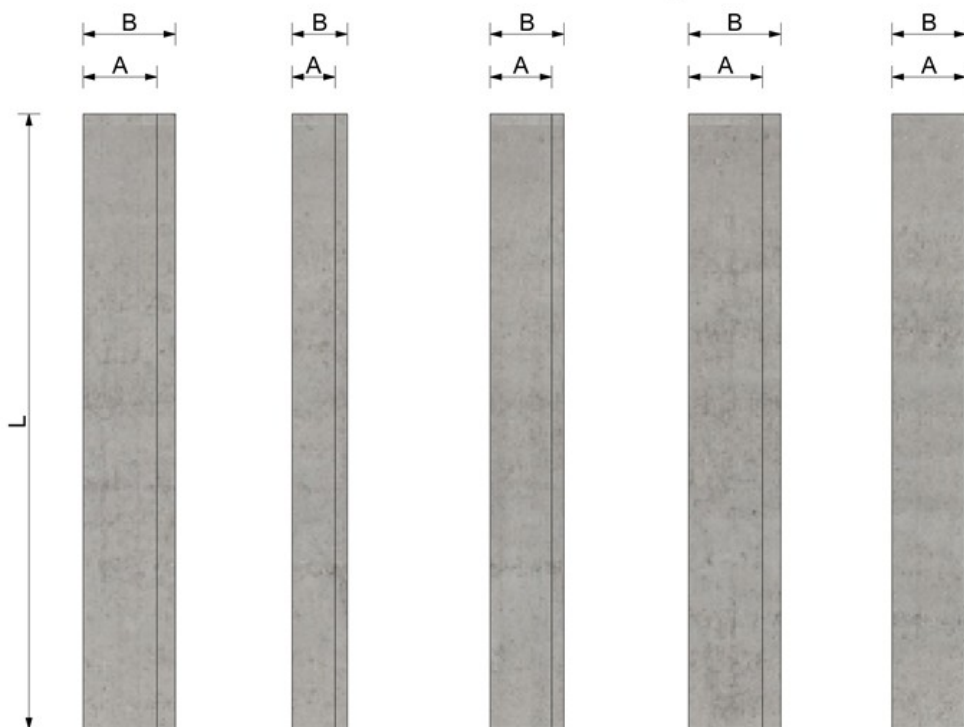
Il *mix design* del conglomerato cementizio utilizzato nel processo produttivo è studiato in funzione delle prestazioni finali atte a garantire la funzionalità del sistema:

- A seconda delle temperature interne ed ambientali vengono impiegati cementi ad alta resistenza nelle classi CEM 42,5R o CEM 52,5R, opportunamente dosati e conformi alla norma UNI-EN 197-1;
- Viene adottata una classe di consistenza a bassa lavorabilità (S1/S2) e grazie all'ausilio di additivi conformi alla norma UNI EN 934-2 si è in grado di garantire rapporti acqua/cemento inferiori allo 0,5, con acqua di impasto rispondente alla UNI EN 1008;
- Gli aggregati selezionati, marcati CE in conformità alle norme UNI-EN 12620 e 8520-2 e esenti da minerali nocivi o potenzialmente reattivi agli alcali in accordo alla UNI-EN 932-3 e UNI 8520-2, sono suddivisi in 3 classi granulometriche, con diametro massimo dell'aggregato $< \frac{1}{4}$ dello spessore del manufatto.

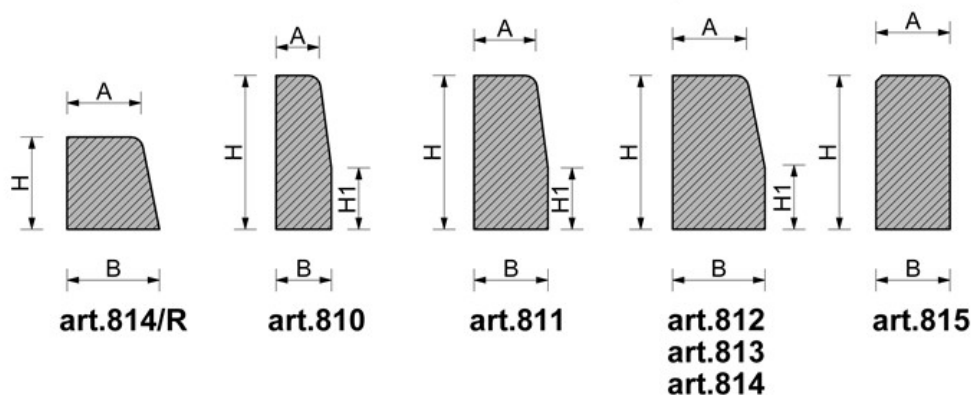
Gli elementi sono prodotti e controllati nelle varie fasi del processo produttivo in conformità alla norma UNI EN 1340 e muniti di relativa Dichiarazione di Prestazione CE.

Gli utenti registrati hanno accesso ad ulteriori documentazioni quali: Dichiarazioni di Prestazione CE, schede di sicurezza, istruzioni di posa in opera, relazioni di calcolo strutturale ed altro ancora.

Pianta cordoli vibro-compressi



Sezione cordoli vibro-compressi



Codice	Spessore [mm]		Altezza [mm]		Lunghezza [mm]	Peso [kg]
	A	B	H	H1	C	
00810	70	90	250	100	1000	37
00811	100	120	250	100	1000	57
00812	120	150	250	100	331/330*	23
00813	120	150	250	100	500	35
00814	120	150	250	100	1000	70
00814/R	120	150	150	-	1000	35
00815	120	120	250	-	1000	63
00819	150	180	300	150	1000	115

*Modello con testate inclinate

PS: su richiesta sono disponibili cordoli con bordi gommati catarifrangenti

